

こんな症状 ありませんか？

以前に比べて…



- 食べ物が口に残るようになった
- 硬いものが食べにくくなった
- 食事の時間が長くなった
- 食事の時にむせるようになった
- 薬を飲み込みにくくなった
- 口の中が乾くようになった
- 食べこぼしをするようになった
- 滑舌が悪くなった
- 口の中が汚れている



あなたの
食べる・飲み込む・話す
を支える 元気なお口



口腔衛生状態不良 (口腔不潔)

口腔乾燥

咬合力低下

舌口唇運動機能低下

低舌圧

咀嚼機能低下

嚥下機能低下

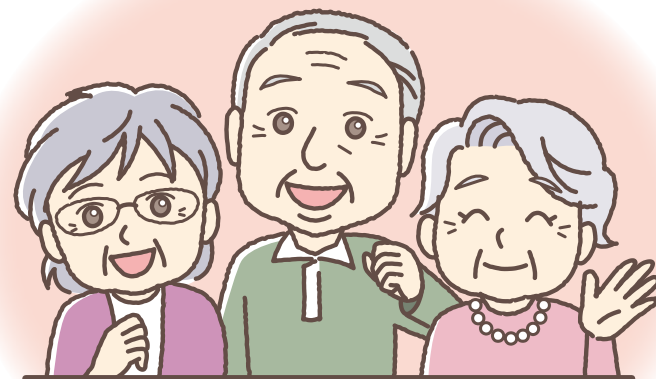
©2019 Japanese Society of Gerodontology

口もと元気で 快適ライフ！

こうくう きのうてい かしょう

口腔機能低下症とは

口の元気が低下した状態で
栄養の偏りやエネルギーの不足になり
全身の健康に悪影響を及ぼします



一般社団法人
日本老年歯科医学会
Japanese Society of Gerodontology

こう ぐう き のう てい か しょう

口腔機能低下症とは

最近、お口の健康に関心がうすくなってはいませんか？
 歯磨きの回数や時間が減ったり、義歯の不調があっても歯医者さんに行かなかったりすると、虫歯や歯周病が進行し歯の数が減ってしまいます。
 そうなると食べる力が低下して、食べにくい野菜やお肉を避けてしまいます。
 すると栄養の偏りやエネルギーの不足になり、全身の健康に影響を及ぼします。

