

# ご挨拶

## 腎不全チーム医療～高齢者のQOL向上を目指して～

第19回日本高齢者腎不全研究会を2021年7月10日～7月11日にかけてあわぎんホール（徳島市）で開催いたします。世界各地でパンデミックを起こした新型コロナウイルス感染症（COVID-19）に対する有効なワクチン接種実施、一定以上の抗体保有率獲得、有効な早期からの治療薬承認などの時期は、現時点では明らかではなく、緊急事態制限が解除されたわが国では、政府および各自治体は、感染状況を見ながら段階的に社会経済活動を再開し、感染拡大の兆候が見られたらその程度に応じた要請を再度行い、医療・検査体制を整備し、新しい日常が定着した社会の構築を目指しており、適切な感染対策を講じた研究会を開催したいと考えております。

多職種相互乗り入れ型チーム医療により、スタッフ各々が、専門性を前提にして目的と情報を共有し、業務を分担しつつ、お互いに連携・補完し合い、患者の状況に対応した医療とケアを提供することが重要です。

医療チームは、患者と接する時間が長く、その気持ちをより理解できる看護師と臨床工学技士が医師の参謀的存在となることが重要です。特に、リーダー的存在の看護師と臨床工学技士は、カンファレンスを利用して、患者の生活の質（quality of life: QOL）を向上する役割があります。チームメンバーは、担当医師と看護師と臨床工学技士で構成しますが、可能であればこれら以外の医療従事者（ソーシャルワーカー、栄養士、薬剤師等）および介護従事者（介護福祉士、介護支援専門員等）を加えて、医療・ケアチームとすることが重要です。高齢者は、理解力の低下、検査や治療への強い不安、痛いことはされたくない気持ち、家族への迷惑、経済的負担等により、治療を拒否しやすく、医療チームは、高齢者が拒否しても安易には受け入れずに、その理由を把握して、高齢者が治療を受け入れるように対応することも重要です。

人生の最終段階では、残された貴重な時間にやりたいことを引き出し、その人らしい日々の実現を支援し、できる限りより良いQOLを実現できるように、医療・ケアチームが目標を共有し、高齢者が望む医療とケアを提供し、全人的苦痛に対しても適切な支援を行うことが重要です。

今回のテーマを「腎不全チーム医療～高齢者のQOL向上を目指して～」とし、医師と看護師・臨床工学技士、ソーシャルワーカー、栄養士、薬剤師等のコメディカルスタッフが高齢者腎不全の医療とケアについて議論し、QOLがより向上するチーム医療を考える意義深い研究会にしたいと思います。

第19回日本高齢者腎不全研究会

当番幹事 **岡田 一義**

（社会医療法人川島会 川島病院 副院長）

# 開催概要

## ■ 開催概要

### (1) 現地参加受付時間・受付場所

第19回日本高齢者腎不全研究会の現地参加登録を下記の場所・時間にて行います。

	7月10日（土）	7月11日（日）
あわぎんホール4Fホワイエ	16:00～18:00	8:30～17:00

### (2) 参加費・参加証

参加者は、下記の参加区分にて登録いただきます。

なお、ご登録後の参加区分の変更はできませんので、事前に十分にご確認のうえ、参加費のお支払いをお願いいたします。

参加区分	金額	備考
医師・企業関係者	8,000円	プログラム・抄録集代含む (WEB参加の場合はPDFデータでのお渡しとなります)
医師・企業関係者以外の医療従事者	5,000円	
学生（学生証の提示をお願いします）	2,000円	

### (3) プログラム・抄録集

現地参加の場合：参加受付でお渡しいたします。

WEB参加の場合：2021年6月30日（水）までに事前参加お申し込みと振り込み確認が取れた方には、登録していただいたメールアドレス宛にPDFデータをお送りいたします。

6月30日（水）以降にお申し込み後、7月9日（金）12時までに振り込みされた方には、研究会終了後に登録していただいたメールアドレス宛にPDFデータをお送りいたします。

### (4) 世話人会

7月11日（日）11:45～12:15 あわぎんホール 会議室5

### (5) イブニングセミナー

7月10日（土）17:00～19:00 あわぎんホール 会議室4

### (6) 単位認定

- ・日本透析医学会専門医制度委員会が認める学術集会として、3単位が取得できます。
- ・6学会合同認定慢性腎臓病療養指導看護師（DLN）の受験・更新ポイントとして、参加6ポイントが取得できます。

## ■ 企業展示

COVID-19感染対策のためすべて中止いたしました。

## ■ WEB配信

日程：2021年7月10日（土）～11日（日）

ポスター発表を除く主要演題をZoomによるWEB配信にて行います。別途日程表およびプログラムをご参照ください。

## ■ WEB参加登録手続

2021年7月9日（金）12:00までに以下の手順で参加登録とお振込みをお済ませください。

期日までにお振込みが確認できなかった場合、視聴できませんのでご注意ください。

### (1) Zoom申し込みフォームへ入力

第19回日本高齢者腎不全研究会のZoomへの申し込みフォームにアクセスいただき、項目に沿って情報をご入力ください。

### (2) Zoomから研究会招待メールの受信

フォームの「登録」を押すと、情報が送信され、Zoomから研究会招待メールと参加費の振り込み情報をご登録いただいたメールアドレスに届きます。期日までにお振込いただければ、研究会当日はメールに記載されている「ここをクリックして参加」からZoomへアクセスいただけます。このリンク以外から研究会へは参加出来ませんので、当日まで招待メールを大切に保管しておいてください。

## ■ WEB開催視聴サイトへのアクセス方法

① Zoom から送信された招待メール（または事務局からのメール）に記載されている「ここをクリックして参加（またはZoom 参加用のURL）」をクリックし、Zoom へアクセスします。

※開始予定時間ちょうどこに参加いただいた場合、既に研究会が開始されている可能性がありますので、時間に余裕を持ってご参加をお願いいたします。

② Zoom 起動画面が開きますので、「Zoom Meeting を開く」をクリックします。

③ Zoomアプリで表示されるポップアップの、「コンピューターでオーディオに参加」をクリックします。

④ Zoom内での「名前」の表示は、「お名前\_ご所属」に変更してください。例）岡田一義\_川島病院

## ■ 参加お支払い方法

WEB参加の場合は銀行振込のみ利用可能です。詳細は参加登録時にご確認ください。

現地参加の場合：現地会場にてお支払いをお願いいたします。

WEB参加の場合：2021年7月9日（金）12:00までに銀行振り込みをお願いいたします。振込先の情報はWEB参加登録した際に登録していただいたメールアドレス宛にお送りいたします。

### (1) WEB参加の注意事項

参加費のお支払い完了をもって正式に参加登録完了となります。新規利用登録後、速やかに決済をお願いします。

一部のフリーメールおよびキャリアメールにおきましては、迷惑メールに振り分けられているか、ご利用のメールサーバーの機能により、自動返信メールが届かない場合がございます（yahoo、hotmail、gmailの一部、およびdocomo、ezweb、softbankなど）。予め、「@khg.or.jp」「@zoom.us」からのメールが受信できるよう、ドメイン設定をご確認ください。ドメイン設定の方法は、各種フリーメール、携帯電話キャリアにお問合せください。

## (2) 領収書および参加証明書

振り込み・現地お支払いが確認できた方には領収書および参加証明書をお渡しいたします。

現地参加の場合：会場の参加受付でお渡しいたします。

WEB参加の場合：WEB参加登録の際に「参加証・領収書の要、不要」の項目に「要」と回答していただいた方は、登録していただいたメールアドレス宛に、研究会後順次お送りいたします。

会場では、参加証にご所属、ご氏名を各自ご記入の上、着用してください。

会場へは、参加証のない方のご入場は出来ません。

参加証の再発行はいたしませんので、紛失にはご注意ください。

## ■ 学会参加時の注意事項・補足

研究会における講演（以下「本講演」）を閲覧するにあたり、閲覧上の注意事項をご確認いただき、同意事項に同意のうえ、閲覧いただくものとします。

### Zoomでの閲覧上の注意事項

本講演の内容に関する著作権は、講演者に属しています。

本講演の著作権、肖像権の保護に同意いただいたうえで、閲覧することができます。

### Zoomでの閲覧に際しての同意事項

本講演の内容を無断で複製・複製・編集・録画・録音・転用（本講演のスクリーンショット・写真撮影・ダウンロード・他のサイトへのアップロードを含む）など著作権、肖像権の侵害、および不当な権利侵害は禁止されていること。

講演会のリンクを他者に知らせたり、共有したりすることのないよう管理すること（1つのリンクに1人のみアクセス可）。

不当な権利侵害を行うことにより生じた損害を賠償すること。

### Zoomでの質疑に際しての同意事項

本講演で質疑応答を行う際の様子（【顔の表情】【音声】【コメント】）などは、配信される場合があることを理解し、予め了承すること。

質問がある場合はZoom画面下の「挙手ボタン」を利用してお知らせください。司会から指名したのち発言権を付与しますので、マイクをONにして最初に所属と氏名を明らかにしたうえで質問をお願いいたします。

### 現地参加にあたっての注意事項

- ・会場内での許可のない写真撮影、録音、録画は禁止いたします。
- ・座席確保のため、私物を長時間座席に置くことはご遠慮願います。
- ・会場内では、携帯電話などのスイッチはお切りいただくか、マナーモードに切り替えてください。
- ・限られた時間内に討論ができますよう、質問・討議される方は予めマイクの前にお並びください。
- ・司会の指名によりご所属・お名前を告げてから質問・討議を開始してください。
- ・本会において、発表データの録画・録音や写真撮影を禁止いたします。

# 会場周辺地図

**7月10日(土)～11日(日) 研究会会場**

あわぎんホール

〒770-0835 徳島県徳島市藍場町2丁目14番地

TEL：088-622-8121

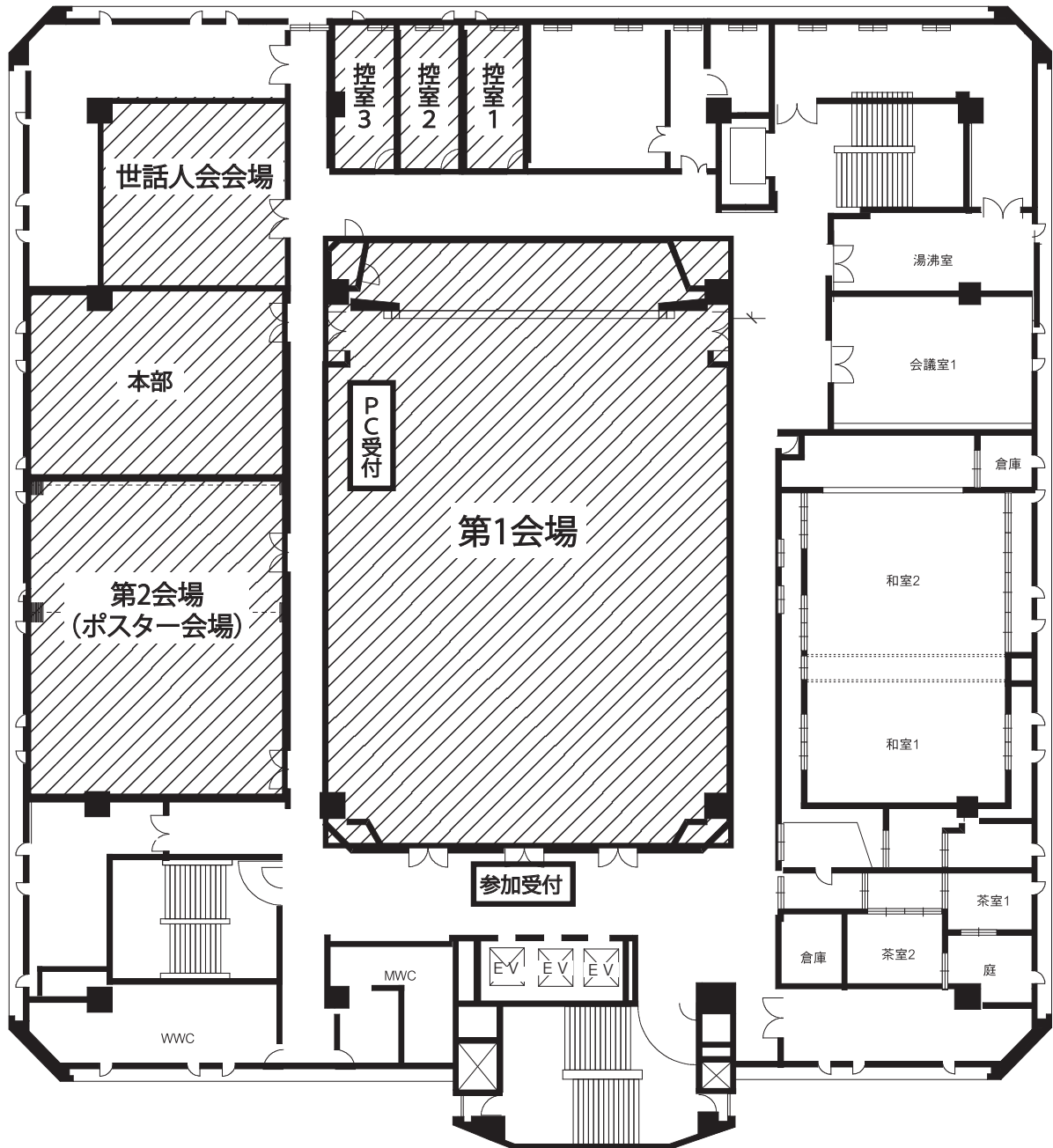
JR 徳島駅より徒歩 8分

空港リムジンバスで約 30分 / 路線バスで約 40分 「徳島駅」バス停で下車 徒歩 8分

## ◆会場周辺図



# 会場案内図





# 司会（座長）・発表者へのご案内

【現地参加される方へ】

## ■ 司会（座長）の方へのお願い

【ワークショップ、教育セミナー、ランチョンセミナー、スイーツセミナー、イブニングセミナー】

- ・ご担当セッション開始20分前までに4階ホワイエにて参加受付をお済ませください。
- ・セッション開始15分前までに会場内の次座長席にてお待ちください。
- ・各セッションの進行は座長に一任いたしますので、所定の時間内に終了するようご配慮ください。

【一般演題】

- ・ご担当セッション開始20分前までに4階ホワイエにて参加受付をお済ませください。
- ・討論開始時間の10分前までに担当されるセッションの最初のポスター前に待機してください。
- ・発表は、1演題10分（発表7分、討論3分）です。
- ・各セッションの進行は座長に一任いたしますので、所定の時間内に終了するようご配慮ください。

## ■ 発表者の方へのお願い

【ワークショップ、教育セミナー、ランチョンセミナー、スイーツセミナー、イブニングセミナー】

- ・発表は口演発表となります。
  - ・発表時間の30分前までにPC受付（講演会場内左前方）にてデータをご提出ください。
  - ・セッション開始10分前までには会場内次演者席にて待機してください。
  - ・ご自身の発表が終了しても、セッション終了までは会場内にてご参加いただけますようお願いいたします。
  - ・発表時間は各セッションごとに異なります。
- 発表データは下記の要領にて作成してください。

OS	Windows10
アプリケーション	Windows：PowerPoint2010、2013、2016、2019 ※Macintoshパソコンで作成したデータで発表する場合は、MacintoshのPCをお持ちください
動画	動画を使用する場合は必ず動画ファイルをお持ち込みください
受付メディア	DVD-R、CD-R（CD-RWは不可）・USBフラッシュメモリ ※動画使用の場合は、必ずご自身のPCをお持ち込みください
画面比率	スライドは4：3で作成を推奨します ※16：9でスクリーンに投影すると4：3よりも縮小表示されます
推奨フォント	日本語…MSゴシック・MSPゴシック・MS明朝・MSP明朝 英語…Times New Roman、Arial、Century、Century Gothic ※画面レイアウトの乱れを防ぐため、特殊フォントではなくWindows標準搭載のものをご使用ください
ファイル名	発表データのファイル名は「演題番号（半角）：演者名」としてください

### 【PCをお持ちいただく方へ】

- ・Macintoshまたは動画を使用する場合は、必ずご自身のPCをお持ち込みください。
- ・お持ち込みのPCにZOOMアプリのインストールをお願いいたします。
- ・お持ち込みのPCでデータの再生ができることを事前に必ずご確認ください。  
会期中、PC受付にて外部出力モニターに接続のうえ、再度動作確認をしてください。  
PC受付で動作確認後、発表会場のPCオペレーターにお渡しください。
- ・iPad等のモバイル端末での発表はできません。
- ・映像機器との接続はD-sub15ピンで行います。お持ち込みいただくPCがD-sub15ピンへの変換コネクタが必要な場合は、ご自身にてご用意ください。D-sub15ピン以外の接続はお受けできません。
- ・スクリーンセーバー、省電力設定、パスワードは、あらかじめ解除してください。
- ・バッテリーでのご発表はトラブルの原因となりますので、必ずACアダプターをお持ちください。
- ・お持ち込みのPCに保存されている発表スライドの損失を避けるため、バックアップ用データとして、必ずUSBフラッシュメモリをご持参ください。

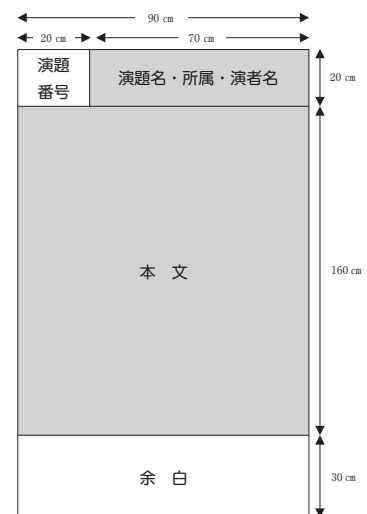
### 【一般演題】

- ・発表はポスター発表となります。
- ・ポスター会場 会議室2～3
  
- ・発表時間  
発表は、1演題10分（発表7分、討論3分）です。  
座長の指示に従って時間厳守をお願いいたします。

#### ・ポスタースケジュール

発表日	貼付	掲示	発表	撤去
7月11日（日）	8：45～9：45	9：45～16：00	11：45～12：15	16：00～17：30

- ・ポスター掲示
- ・貼付スペースは、縦180cm×横90cmです。
- ・演題ごとに縦20cm×横20cm（右図参照）の演題番号を用意いたします。  
パネルの規格に従って演題名・所属・演者名・発表内容のポスターをご用意ください。  
※演題名、演者名（発表者名に○印）、所属を記入してください。
- ・ポスターパネル、演題番号、押しピンは事務局で用意いたします。
- ・目的、方法、結果、結論の順に記載してください。  
文字の書体および大きさは自由ですが、離れたところからでも判読できるように考慮してください。  
図表の枚数、大きさは自由です。





## 【WEB参加される方へ】

### ■ 接続環境の準備

以下の物品をご用意ください。

#### ・ 端末

インターネット接続が可能なPC（ノートPCの場合ACアダプターもご用意ください）

#### ・ ネットワーク

LANケーブルによる有線接続を推奨します。また、無線接続される場合は安定したWi-Fi回線であることが望ましいです。ネットワークの通信状況を事前にご確認いただきますようお願いいたします。

#### ・ スピーカ

ヘッドセット、イヤホン、外部接続スピーカ（マイク兼用のもの）などをご用意ください。

PCの内部スピーカはハウリングが発生することがあります。ハウリングが発生した場合は必ずマイクをミュートにしてご参加ください。

#### ・ マイク

ヘッドセット、マイク付きイヤホン、マイク（スピーカ兼用のもの）などをご用意ください。

PC内蔵のものでも可能ですが、よりクリアな音声が行わるように上記機材の使用にご協力をお願いいたします。

#### ・ カメラ

パソコン内蔵カメラ、外付けWEBカメラなど

### ■ 司会（座長）・発表者の方へお願い

・ Zoom内での「名前」の表示は、「お名前\_ご所属」に変更してください。 例）岡田一義\_川島病院

・ 接続状況確認のため、開始20分前までにZoomへの入室をお済ませください。

# 日程表

7月10日(土)

17:00	17:00~18:00	イブニングセミナー1 アルブミンリークと生命予後 [司会] 道脇 宏行 アルブミンリーク / 血清アルブミン濃度と生命予後 [演者] 田代 学 JRDR を使用した研究の課題～川島会後ろ向き観察研究から～ [演者] 岡田 一義
18:00	18:00~19:00	イブニングセミナー2 透析患者の QOL 向上を目指して [司会] 橋本 寛文 透析患者のアドバンス・ケア・プランニング [演者] 内田 明子 腎性貧血に新たな介入を [演者] 土谷 健 [共催] 協和キリン株式会社

## 7月11日(日)

8:55	8:55	開会式
9:00	9:00~9:40	教育セミナー1 <b>保存期腎不全患者における HIF-PH 阻害薬への期待</b> [司会] 清野 耕治 [演者] 脇野 修 [共催] 田辺三菱製薬株式会社
9:40	9:40~10:20	教育セミナー2 <b>老化の進展を促進させない CKD-MBD 治療を考える</b> [司会] 植木 嘉衛 [演者] 徳本 正憲 [共催] 株式会社三和化学研究所
10:20	10:20~11:00	教育セミナー3 <b>高齢者における貧血と鉄の管理</b> [司会] 森石みさき [演者] 倉賀野隆裕 [共催] バイエル薬品株式会社
11:00	11:00~11:40	教育セミナー4 <b>COVID 禍を考慮した透析医療の未来~チーム医療と貧血治療を中心に~</b> [司会] 佐藤 久光 [演者] 中元 秀友 [共催] 鳥居薬品株式会社
11:40		
11:45	11:45~12:15	ポスター発表
12:20	12:20~13:10	ランチョンセミナー [司会] 水口 潤 <b>Over View</b> [演者] 友 雅司 <b>透析治療条件のエビデンス ~当グループにおける後ろ向き観察研究~</b> [演者] 道脇 宏行 [共催] ニプロ株式会社
13:10		
13:15	13:15~13:55	教育セミナー5 <b>チーム医療によるサルコペニア・フレイルの予防と対策</b> [司会] 金澤 良枝 [演者] 阿部 雅紀 [共催] 大塚製薬株式会社
13:55	13:55~14:35	教育セミナー6 <b>骨血管相関からみた高齢透析患者のリン管理</b> [司会] 中西 健 [演者] 鶴屋 和彦 [共催] キッセイ薬品工業株式会社
14:35	14:35~15:05	教育セミナー7 <b>ベッドサイドから考える高齢者の透析療法</b> [司会] 岡田 一義 [演者] 伊東 稔 [共催] 小野薬品工業株式会社
15:05		
15:10	15:10~16:00	スイーツセミナー <b>高齢透析患者における腎性貧血管理</b> [司会] 伊丹 儀友 [演者] 花房 規男 [共催] アステラス製薬株式会社
16:00	16:00~17:30	ワークショップ <b>チーム連携による新型コロナウイルス感染症対策</b> [司会] 長井幸二郎、林 秀樹 [演者] 東 桃代、佐藤 雅美、楳山 祐子、原 拓也、池内 琢真
17:30	17:30	閉会式

# 第19回日本高齢者腎不全研究会 プログラム

7月10日(土)

**イブニングセミナー 1** 17:00～18:00

**「アルブミンリークと生命予後」**

[司会] 道脇 宏行 社会医療法人川島会 川島病院

**「アルブミンリーク / 血清アルブミン濃度と生命予後」**

[演者] 田代 学 社会医療法人川島会 川島病院

**「JRDR を使用した研究の課題～川島会後ろ向き観察研究から～」**

[演者] 岡田 一義 社会医療法人川島会 川島病院

**イブニングセミナー 2** 18:00～19:00

**「透析患者の QOL 向上を目指して」**

[司会] 橋本 寛文 吉野川医療センター

**「透析患者のアドバンス・ケア・プランニング」**

[演者] 内田 明子 聖隷佐倉市民病院

**「腎性貧血に新たな介入を」**

[演者] 土谷 健 東京女子医科大学 血液浄化療法科

[共催] 協和キリン株式会社

7月11日(日)

開会式 8:55

**教育セミナー 1** 9:00～9:40

**「保存期腎不全患者における HIF-PH 阻害薬への期待」**

[司会] 清野 耕治 医療法人社団恵仁会 三愛病院

[演者] 脇野 修 徳島大学大学院医歯薬学研究部 腎臓内科学分野

[共催] 田辺三菱製薬株式会社

**教育セミナー 2** 9:40～10:20

**「老化の進展を促進させない CKD-MBD 治療を考える」**

[司会] 植木 嘉衛 医療法人社団三思会 東邦病院

[演者] 徳本 正憲 福岡赤十字病院 腎臓内科

[共催] 株式会社三和化学研究所

**教育セミナー 3 10:20～11:00**

**「高齢者における貧血と鉄の管理」**

[司会] 森石みさき あかね会 中島土谷クリニック

[演者] 倉賀野隆裕 兵庫医科大学 腎透析内科

[共催] バイエル薬品株式会社

**教育セミナー 4 11:00～11:40**

**「COVID 禍を考慮した透析医療の未来  
～チーム医療と貧血治療を中心に～」**

[司会] 佐藤 久光 特定医療法人衆済会 増子記念病院 メディカルセーフティマネージメント担当

[演者] 中元 秀友 埼玉医科大学 総合診療内科

[共催] 鳥居薬品株式会社

**ポスター発表 11:45～12:15**

**一般演題 1**

[座長] 井上 朋子 社会医療法人川島会 川島病院 腎臓内科

**P-01 「アルブミンリーク / 血清アルブミン濃度と生命予後」**

[演者] 田代 学 社会医療法人川島会 川島病院 腎臓内科

**P-02 「高齢者における維持透析の開始 / 見合わせの意思決定」**

[演者] 酒井 謙 東邦大学 医学部 腎臓学講座

**P-03 「コロナ禍における NPO の挑戦」**

[演者] 前田 容子 NPO 法人阪神生きがい創造の会

**一般演題 2**

[座長] 福原 正史 公立学校共済組合 四国中央病院

**P-04 「維持透析患者（患者）におけるシャント 3 群の静脈圧（V 圧）比較」**

[演者] 伊藤 寛司（医） 星晶会ふるさと透析診療所 CE 部

**P-05 「超高齢透析患者における透析治療の現状」**

[演者] 田口小百合 特定医療法人あかね会 中島土谷クリニック 透析センター

**P-06 「65 歳以上限定による On-line HDF の予後比較」**

[演者] 廣瀬 大輔 社会医療法人川島会 川島病院

**一般演題 3**

[座長] 数藤 康代 社会医療法人川島会 川島病院

**P-07 「他職種連携による重症入院患者の透析管理」**

[演者] 馬見塚ゆか（医） 星晶会 星優 CL 病棟 看護部

**P-08 「在宅の守りは安全送迎から」**

[演者] 大村 里奈（医） 星晶会 星優クリニック 管理課

## **P-09 「認知症（D）高齢者の定期巡回サービスによる在宅の守り」**

[演者] 金原 真治 (医) 星晶会 星優 CL 定期巡回随時対応型訪問介護

### **一般演題 4**

[座長] 三原 裕子 JA 徳島厚生連吉野川医療センター

## **P-10 「血液透析患者の口腔機能低下と年齢による影響について」**

[演者] 高橋 淳子 社会医療法人川島会 川島透析クリニック

## **P-11 「高齢血液透析患者の骨格筋量と食事摂取状況の関係について」**

[演者] 木村 浩徳 社会医療法人川島会 川島病院 栄養管理室

## **P-12 「高齢通院透析患者の透析前短時間通所リハビリ（デイケア）の効果」**

[演者] 花房 康至 愛正透析クリニック リハビリテーション課

### **ランチョンセミナー 12:20～13:10**

[司会] 水口 潤 社会医療法人川島会

#### **「Over View」**

[演者] 友 雅司 大分大学医学部附属 臨床医工学センター

#### **「透析治療条件のエビデンス**

#### **～当グループにおける後ろ向き観察研究～」**

[演者] 道脇 宏行 社会医療法人川島会 川島病院

[共催] ニプロ株式会社

### **教育セミナー 5 13:15～13:55**

#### **「チーム医療によるサルコペニア・フレイルの予防と対策」**

[司会] 金澤 良枝 東京家政学院大学 人間栄養学部 人間栄養学科

[演者] 阿部 雅紀 日本大学 腎臓高血圧内分泌内科

[共催] 大塚製薬株式会社

### **教育セミナー 6 13:55～14:35**

#### **「骨血管相関からみた高齢透析患者のリン管理」**

[司会] 中西 健 特定医療法人 五仁会 住吉川病院

[演者] 鶴屋 和彦 奈良県立医科大学 腎臓内科学

[共催] キッセイ薬品工業株式会社

### **教育セミナー 7 14:35～15:05**

#### **「ベッドサイドから考える高齢者の透析療法」**

[司会] 岡田 一義 社会医療法人川島会 川島病院

[演者] 伊東 稔 医療法人社団清永会 矢吹病院 腎臓内科

[共催] 小野薬品工業株式会社



**スイーツセミナー 15:10～16:00**

[司会] 伊丹 儀友 医療法人友秀会 伊丹腎クリニック 腎臓内科

**「高齢透析患者における腎性貧血管理」**

[演者] 花房 規男 東京女子医科大学 医学部 血液浄化療法科

[共催] アステラス製薬株式会社

**ワークショップ 16:00～17:30**

**「チーム連携による新型コロナウイルス感染症対策」**

[司会] 長井幸二郎 静岡県立総合病院

林 秀樹 吉野川医療センター 泌尿器科

**WS-1「新型コロナウイルスについて、その対策全般」**

[演者] 東 桃代 徳島大学病院 感染制御部

**WS-2「COVID-19 の検査」**

[演者] 佐藤 雅美 徳島大学病院 検査部

**WS-3「当院の透析室と入院透析における COVID-19 対策の実際」**

[演者] 楢山 祐子 社会医療法人川島会 川島病院 看護部

**WS-4「透析室での COVID-19 における感染防止対策」**

[演者] 原 拓也 JA 徳島厚生連吉野川医療センター 臨床工学科

**WS-5「透析室での COVID-19 対策の実際」**

[演者] 池内 琢真 JA 徳島厚生連阿南医療センター 臨床工学科

**閉会式 17:30**